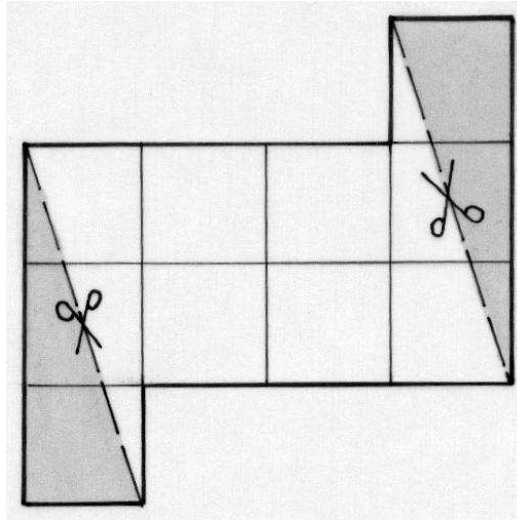


Coupes au carré

Nathan a construit un assemblage de 10 carrés de côté 1 cm. Il le découpe en trois pièces grâce à deux coups de ciseaux rectilignes (voir figure ci-...), puis réassemble ces pièces de manière à fabriquer un carré qui a ainsi la même aire que l'assemblage.



Coller sur la feuille-réponse le carré obtenu par Nathan.

Puis construire un assemblage de 29 carrés de côté 1 cm qui, découpé grâce à deux coups de ciseaux rectilignes, permet de fabriquer un carré. Tracer les lignes de coupe.