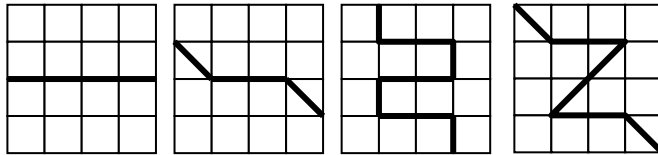


## ÉPREUVE 8 : Partages



Ces quatre grilles sont partagées en deux parties égales, de même forme et de même aire.

Les lignes de séparation doivent être droites et passer par les nœuds du quadrillage.

Trouve différentes façons (autres que l'exemple) de partager la grille en deux parties égales selon les mêmes règles.

**Note 5 de tes solutions sur ces grilles :**

