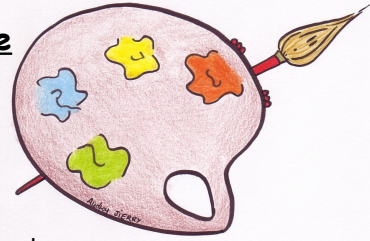


A la manière de Paul Klee



Cette épreuve fait référence aux tableaux « Rythme » de P. Klee

Pour réaliser un panneau comme Paul Klee,
on utilise trois couleurs : bleu foncé, bleu clair et gris.
Deux cases qui se touchent ne doivent pas être de la même couleur
sauf si elles ne se touchent que par un sommet.

Colorie ce panneau à la manière de Paul Klee en essayant d'avoir le moins de cases grises possibles.

