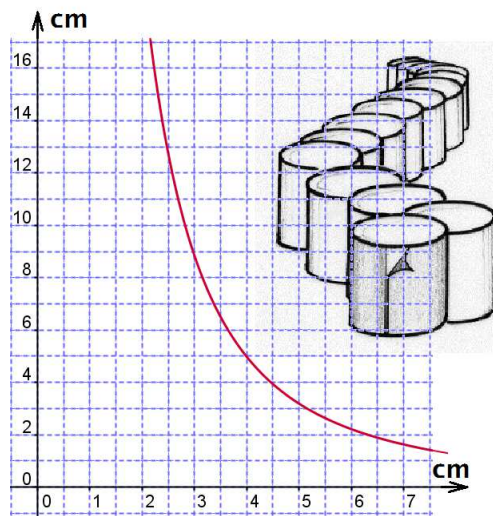


Au plus juste

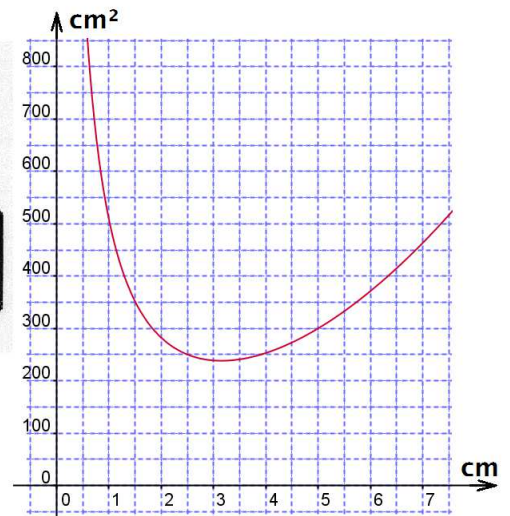
Une usine veut produire, en grande quantité, des boîtes de conserve cylindriques de volume donné.

Le graphique n°1 donne, pour ce volume, la hauteur de la boîte en fonction de son rayon.

Le graphique n°2 donne, en fonction de son rayon, la surface de tôle nécessaire à la fabrication de cette boîte.



graphique n°1



graphique n°2

À l'aide des courbes, déterminer au mieux les dimensions à donner à la boîte pour utiliser le moins de tôle possible.

Dessiner une étiquette qui recouvrira exactement la surface latérale de la boîte.