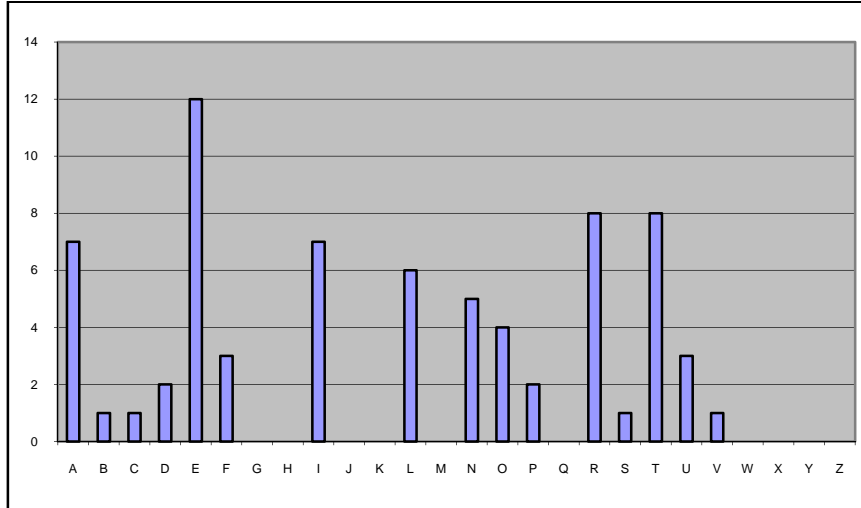


## Message secret

Voici deux phrases. Chaque lettre de l'alphabet a été remplacée par un signe secret. La ponctuation et les espaces ont été supprimés.

α	←	↓	△	△	↓	1	↓	α	▲	◆	↓	▽	φ	Π	α	←	α	←	•	♣	→	Π	▲	∩	→
α	▲	←	α	→	∩	φ	←	△	▲	♣	→	□	•	↓	◆	↓	•	→	♣	φ	△	▲	→	←	△
↓	•	↓	•	←	↓	▶	α	↓	↓	▲	•	→	▲	φ	α	▲	Π	↓							

Le graphique ci-dessous indique le nombre de fois où apparaît chaque lettre du texte.



Complète le tableau suivant et retrouve ainsi le message secret.

A	B	C	D	E	F	G	H	I	J	K	L	M
→												
N	O	P	Q	R	S	T	U	V	W	X	Y	Z
		∩					Π					