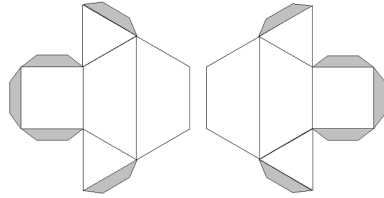


**Epreuve 2 : Pyramide (saison 2)**

Pour réaliser une pyramide, Toutenbéton et Toutencarton assemblent les 2 solides obtenus à partir de ces patrons (voir aussi annexe 1).



**Colorie sur les patrons les deux faces qui se touchent pour réaliser la pyramide.**

**Annexe 1 :**

**Epreuve 2 : Pyramide (saison 2)**

