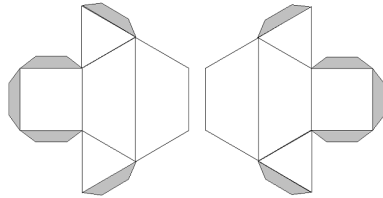


Aufgabe 2: Pyramide (Teil 2)

Um eine Pyramide zu erbauen, fügen Toutenbéton und Toutencarton die 2 Körper zusammen, die sie aus den beiden abgebildeten Netzen erhalten haben (siehe Anhang 1).



Färbt auf den Netzen die beiden Flächen, die sich beim Zusammenbauen der Pyramide berühren.

Anhang 1 :

Aufgabe 2: Pyramide (Teil 2)

